

CHEO's 2024-2029 Strategy: Caring and growing for a better future

Caring and growing to help children and youth reach their best lives.

At CHEO, we have been helping children and youth reach their best lives for half a century.

We started as a hospital in 1974 and we've since grown to become a leading pediatric health system that serves one of the largest regions in the country – with more growth on the horizon!

Our role is to deliver seamless pediatric care **when, where** and **how** children, youth and families need us, provide the care and support they require, and to do so with one outcome in mind: **best life.**

Caring and growing towards best life:

Our guiding principles

- 1. You matter** – At CHEO, we are here to support the care and life goals that matter most to you, your parents/caregivers and family.
- 2. We make it easier to get what you need** – We work hard to help you access care, tools and resources to meet your needs in tandem with our many partners.
- 3. We use evidence to inform everything we do** – Every day and everything we do is informed by evidence and new knowledge as we constantly look to improve and reach better outcomes.
- 4. We work with you, for you** – We know and value the importance of lived experience and work hard to engage with you and all others we care for to learn from you.
- 5. We work as a team** – We believe in the power of bringing broad expertise and skill sets together to provide the best possible care. We foster a strong learning environment where everyone can thrive and build a life-friendly career.
- 6. We partner and influence to benefit everyone** – We leverage our knowledge and expertise to build capacity for excellent pediatric care across all communities we serve and beyond.
- 7. We create a healthier planet** – We are committed to a climate-friendly, sustainable health system so your generation and future generations of children and youth in our care can live their best lives.

CARING and GROWING

to help children and youth reach their best lives



Excellent care - We are the trusted leader in excellent, safe and compassionate pediatric care and expertise and always strive to know, do and be even better.



Everyone belongs - We respond to every unique need, going above and beyond to ensure safe and supportive spaces for Indigenous and diverse communities.



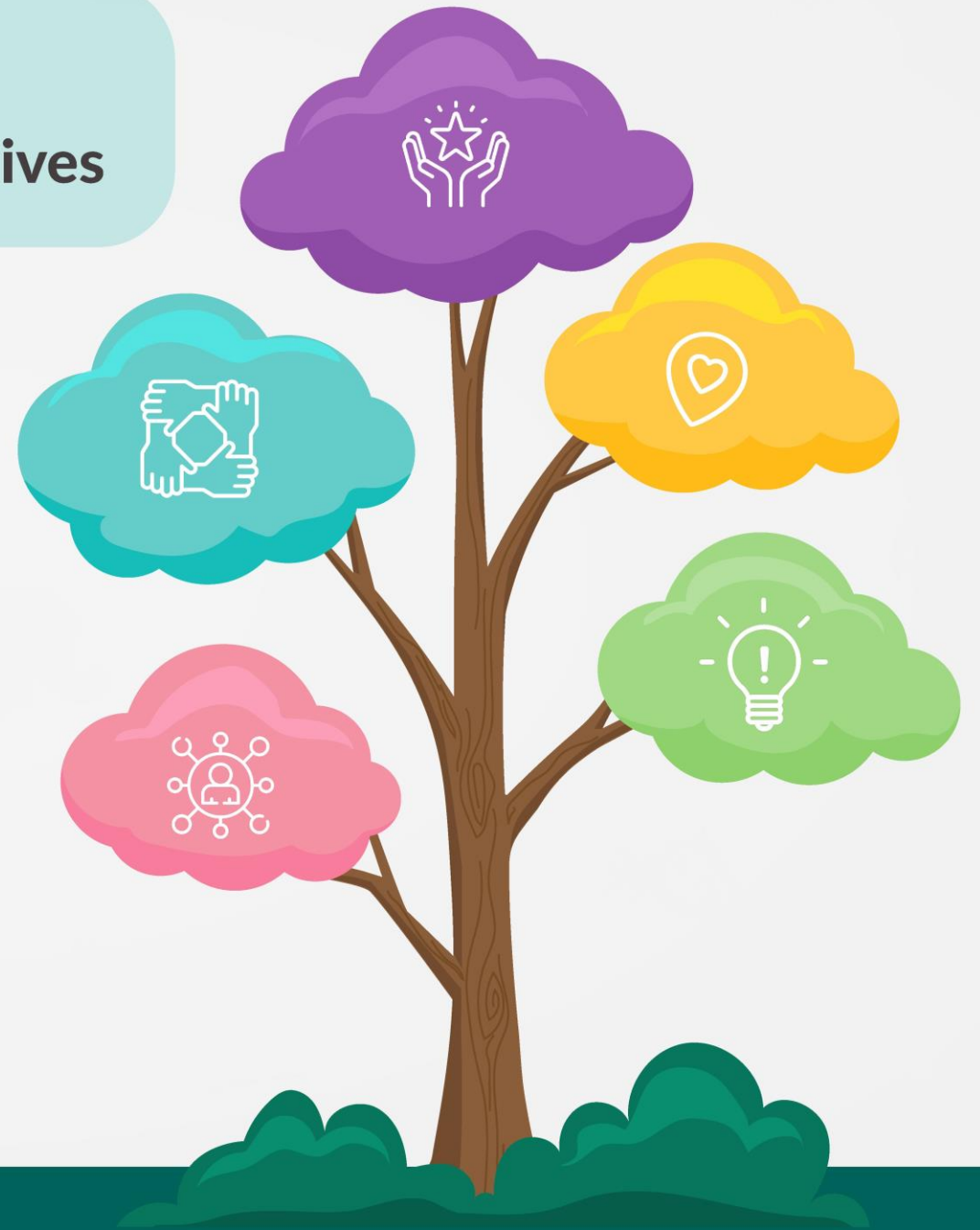
Strong team - We branch out to attract, support and teach the very best people and empower everyone at CHEO to make big, bold and meaningful contributions.



Bright future - We all develop and leverage clinical expertise, research and innovation to create a stronger, healthier tomorrow – for kids here and around the world.



Connected care - We work, educate, collaborate and advocate with others to grow capacity, build expertise and bring care closer to home.



Excellent care



Why it matters:

1. We foster an environment that leverages evidence-based research and care excellence, which enables us to offer the highest quality, innovative care designed for the **unique needs of each child and youth**.
2. **We assess every child and youth for the full range of needs** – including physical, emotional, developmental and social – which enables us to best support all of them in their journey.
3. **We cultivate and celebrate a robust safety culture** that ensures the care we provide results in the best possible outcome for each child and youth.

How we'll get there:

- Deepen our strong safety culture and practices to **eliminate all preventable harm**.
- Innovate, adapt and grow programs and teams to **better respond to the increasing needs of children and youth**.
- Expand education for providers, parents, children and youth to **bring CHEO's knowledge to the world**.
- Develop a framework to **screen every child and youth for the full range of developmental, wellness and social needs**.

Everyone belongs



Why it matters:

1. We ensure CHEO is free from discrimination and safe and inclusive for everyone to create better outcomes for all.
2. We ensure care is appropriate and equitable to best meet the needs of the Indigenous and diverse communities we serve.

How we'll get there:

- Develop training and tools that improve awareness, knowledge and competency to ensure that all forms of discrimination and bias are eliminated at CHEO.
- Continue in our commitment to advance reconciliation by building respectful and reciprocal relationships with First Nations, Inuit and Métis people in all regions we serve, including host nations and the Ottawa urban Indigenous communities, to improve health access and outcomes.
- Work with partners to understand and address the developmental health, wellness and social needs of each child and youth.
- Leverage data and analysis to measure the progress and impact of I-IDEAS initiatives.

Strong team



Why it matters:

1. **Attracting and retaining the best and brightest** means CHEO can continue to lead excellent pediatric care in the communities we serve and provide thought leadership that improves children's health.
2. **Being an inspiring, supportive place to work and learn** enables us to build on an innovative team of highly-skilled experts.
3. **Working with those with lived experience** ensures the care we provide is adapted to the unique needs of the diverse communities we serve.

How we will get there:

- **Build and support strong teams** through ongoing opportunities to learn, grow and strive, led by empowered and authentic leaders.
- **Strengthen engagement and recognition** to create a team of CHEO ambassadors.
- **Attract and retain the best talent** through workforce planning, innovative recruitment, robust onboarding and ongoing mentoring.

Bright future



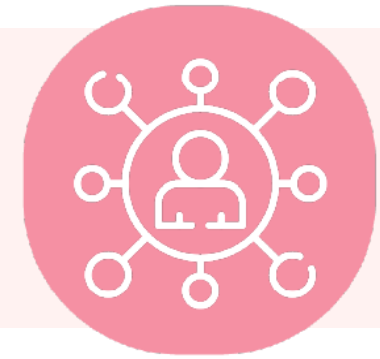
Why it matters:

1. **Developing homegrown research and quality improvements** ensures children and youth get the best care.
2. Leveraging new research enables us to improve outcomes in meaningful ways for children and youth as well as **improve the broader health system**.

How we'll get there:

- Create strong links between CHEO and CHEO Research Institute to **optimize research, innovation and quality improvement advancement**.
- **Improve research study recruitment and participation** by making it easier to collect and use data, collaborate with partners and leverage the research to make meaningful change.
- Grow our efforts and initiatives that **contribute to a greener, more sustainable CHEO**.

Connected care



Why it matters:

1. Ensuring children, youth and families have access to **high-quality pediatric care, no matter where they live**, will improve health outcomes.
2. By **working in close partnership and sharing CHEO expertise**, CHEO and its partners can ensure every child and youth gets the best care possible.
3. CHEO is a best-in-class training ground for health professionals, and it is essential **we attract diverse learners who choose to train and work here**.

How we'll get there:

- **Expand our network of partners** to ensure every child's developmental, health and social needs are met where they live.
- **Deepen CHEO's academic teaching role for future health professionals**, aligned to our many academic partners.
- **Increase access to holistic navigation support** and build a network that facilitates an integrated approach to services across the communities we serve.

La stratégie du CHEO pour 2024-29: Soins et croissance pour offrir une vie meilleure aux enfants et aux jeunes

Soins et croissance pour offrir une vie meilleure aux enfants et aux jeunes.

At CHEO, we have been helping children and youth reach their best lives for half a century.

We started as a hospital in 1974 and we've since grown to become a leading pediatric health system that serves one of the largest regions in the country – with more growth on the horizon!

Our role is to deliver seamless pediatric care **when, where** and **how** children, youth and families need us, provide the care and support they require, and to do so with one outcome in mind: **best life.**

Nos principes directeurs :

- 1. Vous avez de l'importance** – Au CHEO, nous sommes là pour soutenir les objectifs de soins et de vie qui comptent le plus pour vous, vos parents, vos tuteurs et votre famille.
- 2. Nous facilitons la satisfaction de vos besoins** – Nous multiplions les efforts pour vous aider à accéder aux soins, aux outils et aux ressources qui répondent à vos besoins, en collaboration avec nos nombreux partenaires.
- 3. Nous utilisons des données probantes pour nous aiguiller dans tout ce que nous faisons** – Tout ce que nous faisons est déterminé par des données probantes et de nouvelles connaissances. En effet, nous cherchons constamment à nous améliorer et à obtenir de meilleurs résultats.
- 4. Nous travaillons avec vous, pour vous** – Nous connaissons et reconnaissons l'importance de l'expérience vécue et nous multiplions les efforts pour communiquer avec vous et avec tous ceux que nous soignons afin d'apprendre de vous.
- 5. Nous travaillons en équipe** – Nous croyons en la capacité de réunir une vaste expertise et des compétences variées pour offrir les meilleurs soins possibles. Nous favorisons un environnement d'apprentissage solide où chacun peut s'épanouir et bâtir une carrière en harmonie avec sa vie.
- 6. Nous travaillons en partenariat et exerçons une influence au profit de tous** – Nous tirons parti de nos connaissances et de notre expertise pour renforcer la capacité d'offrir d'excellents soins pédiatriques dans toutes les collectivités que nous desservons et au-delà.
- 7. Nous créons une planète en meilleure santé** – Nous sommes déterminés à mettre en place un système de santé durable et respectueux du climat afin que votre génération et les générations futures d'enfants et de jeunes que nous soignons aient la meilleure vie qui soit.

Excellence des soins



Pourquoi est-ce important?

- Nous favorisons un environnement qui tire profit de la recherche fondée sur des données probantes et de l'excellence des soins, ce qui nous permet d'offrir des soins novateurs de la plus haute qualité qui sont conçus pour répondre aux besoins uniques de chaque enfant et de chaque jeune.
- Nous évaluons chaque enfant et chaque jeune en tenant compte de l'éventail complet des besoins, y compris les besoins physiques, émotionnels, développementaux et sociaux, ce qui nous permet de mieux les aider dans leur parcours.
- Nous cultivons et célébrons une solide culture axée sur la sécurité qui permet de faire en sorte que les soins que nous offrons produisent les meilleurs résultats possibles pour chaque enfant et chaque jeune.

Comment y arriverons-nous?

- Nous améliorerons notre solide culture axée sur la sécurité et nos pratiques pour éliminer tous les préjudices évitables.
- Nous innoverons, nous nous adapterons, nous élargirons des programmes et nous assurerons la croissance des équipes pour que nous puissions mieux répondre aux besoins croissants des enfants et des jeunes.
- Nous renseignerons mieux les fournisseurs de soins, les parents, les enfants et les jeunes afin de transmettre les connaissances du CHEO au monde entier.
- Nous élaborerons un cadre pour évaluer chaque enfant et chaque jeune en tenant compte de l'éventail complet des besoins développementaux, de bien-être et sociaux.

Une place pour tout le monde



Pourquoi est-ce important?

1. Nous veillons à ce que le CHEO exclue la discrimination et offre un environnement sécuritaire et inclusif pour tout le monde afin que nous obtenions de meilleurs résultats pour toutes et tous.
2. Nous nous assurons que les soins sont appropriés et équitables pour que nous répondions mieux aux besoins des communautés autochtones et diversifiées que nous servons.

Comment y arriverons-nous?

- Nous concevrons de la formation et des outils qui améliorent la sensibilisation, les connaissances et les compétences pour que toutes les formes de discrimination et de préjugés soient éliminées au CHEO.
- Nous poursuivrons l'engagement que nous avons pris pour faciliter la réconciliation en établissant des relations respectueuses et réciproques avec les Premières Nations, les Inuits et les Métis dans toutes les régions où nous offrons nos services, notamment dans les nations hôtes et les communautés autochtones urbaines d'Ottawa, afin d'améliorer l'accès aux soins de santé et les résultats en matière de santé.
- Nous travaillerons avec des partenaires pour comprendre et satisfaire les besoins développementaux, de bien-être et sociaux de chaque enfant et de chaque jeune.
- Nous recourrons à des données et à des analyses pour mesurer les progrès et les répercussions des initiatives des I-DEES.

Équipe solide



Pourquoi est-ce important?

1. Le fait d'attirer et de maintenir en poste les personnes les plus talentueuses permet au CHEO de continuer d'offrir d'excellents soins pédiatriques dans les communautés qui bénéficient de ses services et d'exercer un leadership éclairé qui permet d'améliorer la santé des enfants.
2. Le fait d'offrir un milieu de travail et d'apprentissage inspirant et positif nous permet de constituer une équipe novatrice qui est composée d'expertes et d'experts.
3. Le fait de travailler avec des personnes ayant des expériences vécues nous permet de veiller à ce que les soins que nous offrons soient adaptés aux besoins uniques des diverses communautés que nous servons.

Comment y arriverons-nous?

- Nous formerons et appuierons des équipes solides en leur offrant des occasions continues d'apprendre, de progresser et de s'épanouir, qui sont dirigées par des leaders outillés et authentiques.
- Nous renforcerons l'engagement et la reconnaissance pour créer une équipe d'ambassadrices et d'ambassadeurs du CHEO.
- Nous attirerons et maintiendrons en poste les personnes les plus talentueuses grâce à la planification de la main-d'œuvre, à des méthodes innovatrices de recrutement, à un processus rigoureux d'accueil et d'intégration, et au mentorat continu.

Avenir prometteur



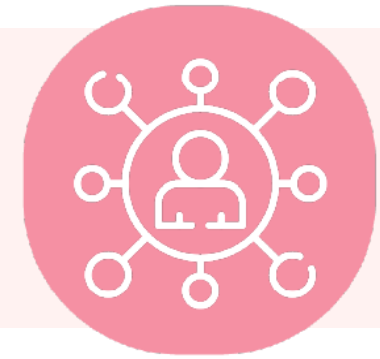
Pourquoi est-ce important?

1. L'amélioration de la qualité et la réalisation de recherches à l'échelle locale permettent de garantir que les enfants et les jeunes reçoivent les meilleurs soins.
2. La mise à profit de nouvelles recherches nous permet d'améliorer les résultats de façon importante pour les enfants et les jeunes et d'améliorer le système de santé en général.

Comment y arriverons-nous?

- Nous créerons des liens solides entre le CHEO et l'Institut de recherche du CHEO afin d'optimiser l'avancement de la recherche, de l'innovation et de l'amélioration de la qualité.
- Nous améliorerons le recrutement dans les études de recherche et la participation à celles-ci en facilitant la collecte et l'utilisation des données, la collaboration avec les partenaires et l'utilisation de résultats de recherche, et ce, pour que des changements importants soient apportés.
- Nous multiplierons nos efforts et nos initiatives qui permettent au CHEO d'être plus respectueux de l'environnement et d'assurer sa durabilité.

Soins interconnectés



Pourquoi est-ce important?

- L'accès des enfants, des jeunes et des familles à des soins pédiatriques de qualité, quel que soit leur lieu de résidence, permettra d'améliorer les résultats en matière de santé.
- En travaillant en étroite collaboration et en communiquant son expertise, le CHEO et ses partenaires peuvent s'assurer que chaque enfant et chaque jeune reçoivent les meilleurs soins possibles.
- Le CHEO est le meilleur lieu de formation pour les professionnelles et professionnels de la santé, et il est essentiel d'attirer une grande diversité d'apprenantes et apprenants qui choisissent de suivre une formation au CHEO et d'y travailler.

Comment y arriverons-nous?

- Élargir notre réseau de partenaires pour veiller à ce que les besoins développementaux, de santé et sociaux de chaque enfant soient satisfaits à l'endroit où il vit.
- Approfondir le rôle d'enseignement universitaire du CHEO pour les professionnelles et professionnels de la santé de demain, et ce, de concert avec nos nombreux partenaires universitaires.
- Accroître l'accès à un soutien permettant de s'orienter de manière holistique et établir un réseau qui facilite une approche intégrée des services au sein des communautés qui bénéficient de nos services.